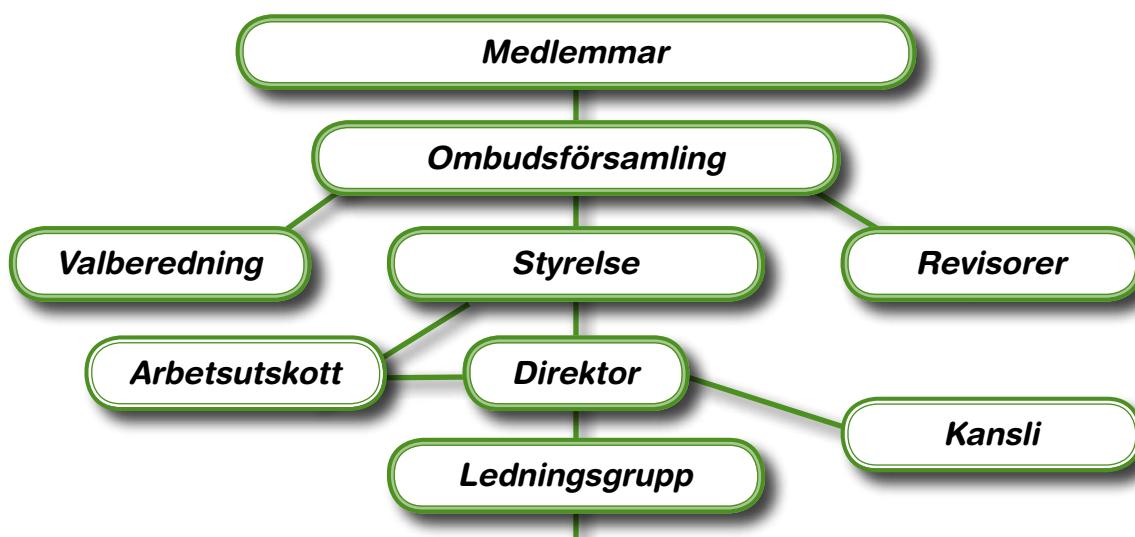


Linköpings Stadsmission - organisationsskiss



Stöd och behandling

- Områdeschef
- Enhetschefer
- Arbetsledare

Verksamheter

- BEHANDLINGSHEM - HVB
 - # Mariagården - Behandlingshem med klosterinriktning för fängelsedömda män
 - # Oasen - Behandlingshem för kvinnor med beroendeproblematik
- STADSMISSIONENS SAMTALSMOTTAGNING
 - # Anhörigstöd - för anhöriga till personer med beroendeproblematik
 - # Familjerådgivning (även i Norrköping)
 - #Handledning, persongenomgång, utbildningsterapi (även i Norrköping)
 - # Psykoterapisamtal (även i Norrköping)
 - # Rådgivning och stödsamtal (även i Norrköping)
 - # Sorgegrupper för unga, bl a Vi som mist - för dig som förlorat någon genom självmord
 - # Sputnik - samtal, läger, gruppverksamhet m m för ungdomar 16-25 år
 - # Unga föräldrar - 21 år eller yngre
 - # Vita - för dig som behöver se över dina alkohol/drogvanor
- STÖD TILL VUXNA MISSBRUKARE
 - # Aktiviteter och sysselsättning
 - # Greta - skyddat boende för våldsutsatta kvinnor med beroendeproblematik
 - # Kontaktcentrum - Linköping
 - # Kontaktcentrum och boendestöd - Motala
 - # Stödboenden för personer m missbruks- o beroendeproblematik

Sociala företag

- Områdeschef
- Enhetschefer
- Arbetsledare

Verksamheter

- Andrahandsaffär - Kretsboden
- Stadsmissionens café
- Stadsmissionens restaurang von Dufva
- Vär(l)dshuset
 - # Fastighetservice
 - # Snickeri
 - # Textilverkstad
 - # Tryckeri
 - # Vär(l)dshusets servering

Linköpings
Stadsmission

Volontärer